



- Her ved hovedinngangen starter besøket for de fleste pasientene. Rådgiver Gro Marit Villadsen og leder for flyttestrekket, Hans Arne Jenssen, ønsker velkommen til nytt sykehus i mai.

Hun legger til at mye har endret seg underveis i planprosessen av sykehuset. Utviklingen av nye behandlingsmetoder og samhandlingsreformens målsetning om tidligere behandling av pasienter har vært med på å forme det nye sykehustilbudet.

- Mange av de pasientene som før måtte legges inn kan nå komme til dagbehandling eller poliklinikk for å få sin behandling, sier Villadsen.

Skjermer pasientene

Det ligger åpenbart mye planlegging bak plasseringen av de ulike funksjonene. At akuttfunksjonene og operasjonsavdelingen ligger samlet mot nord gir en klar fordel i tilfeller der tiden teller. Likeså at all heldøgns behandling foregår i andre etasje og i motsatt ende av publikumsområdet.

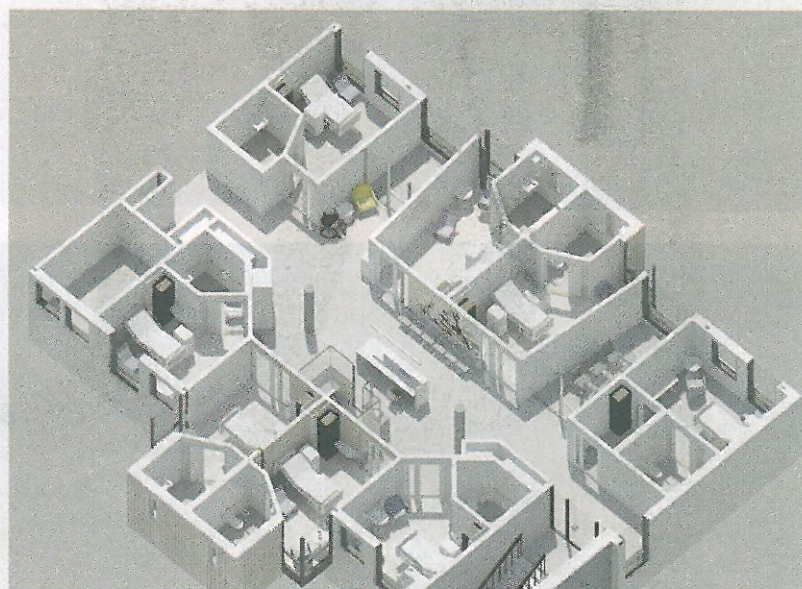
- Heldøgns pasienter blir skjermet og får mer ro. De slipper å møte publikum i lite gunstige situasjoner,

noe som kunne skje i det gamle sykehuset, blant annet når pasienten ble transportert gjennom vestibylen etter en operasjon, sier Villadsen. Hun trekker også frem løsningen med sengetun, som både er plassbesparende, gir bedre logistikk og som skaper større nærhet mellom personalet og pasientene på rommene.

Mange innspill

Siden mai 2011 har Gro-Marith Villadsen arbeidet på heltid med å koordinere prosessene ved å flytte organisasjonen over til et nytt sykehus. Innspill fra ansatte og brukerorganisasjonen ved Nordlandssykehuset har i stor grad bidratt til utforming og organisering gjennom mer enn 30 enkeltprosjekter.

- Det har vært lagt ned en formidabel innsats og jeg tror det har bidratt til at resultatet blir bra, mener rådgiveren.



Sengetunene sparer plass og gir større nærhet mellom personell og pasientene på rommene.

Kapasiteten i nysykehuset:

- 69 pasientsenger
- 5 observasjonssenger
- 5 senger tung overvåking
- 5 senger kirurgisk oppvåking
- 26 poliklinikkrom inklusiv spesialrom
- 17 dagplasser dialyse, medisin og kirurgi
- 4 operasjonsstuer
- 2 fødestuer